

# ИНСТРУКЦИЯ ДЛЯ БИЗНЕСА: МЕРЫ ПОДДЕРЖКИ ЗАБАЙКАЛЬСКОГО КРАЯ



Министерство  
экономического развития  
Забайкальского края



Центр инноваций и  
поддержки  
предпринимательства

МОЙ  
БИЗНЕС



Национальный  
проект по поддержке  
малого и среднего бизнеса

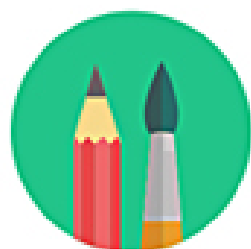
**Авиаперевозки,  
аэропортовая  
деятельность,  
автоперевозки**

ОКВЭД: 49.3, 49.4, 51.1,  
51.21, 52.21.21, 52.23.1



**Культура,  
организация  
досуга и  
развлечений**

ОКВЭД: 90, 59.14, 91.02,  
91.04.1



**Физкультурно-  
оздоровительная  
деятельность и  
спорт**

ОКВЭД: 93, 96.04,  
86.90.4



**Деятельность  
туристических  
организаций**

ОКВЭД: 79



**Деятельность  
организаций  
дополнительного  
образования**

ОКВЭД: 85.41, 88.91



**Общественное  
питание**

ОКВЭД: 56



**Гостиничный  
бизнес**

ОКВЭД: 55



**Деятельность по  
организации  
конференций и  
выставок**

ОКВЭД: 82.3



**Деятельность по  
предоставлению  
бытовых услуг  
населению**

ОКВЭД: 95, 96.01, 96.02



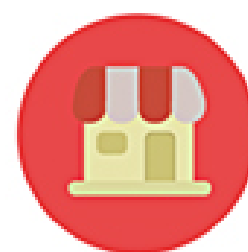
**Деятельность в  
области  
здравоохранения**

ОКВЭД: 86.23



**Розничная торговля непродовольственными  
товарами**

ОКВЭД: 45.11.2, 45.11.3, 45.19.2, 45.19.3, 45.32, 45.40.2, 45.40.3,  
47.19.1, 47.19.2, 47.4, 47.5, 47.6, 47.7, 47.82, 47.89



**ВИДЫ БИЗНЕСА, ОКАЗАВШИЕСЯ В  
ЗОНЕ РИСКА**



# **ФЕДЕРАЛЬНЫЕ МЕРЫ ПОДДЕРЖКИ СУБЪЕКТОВ МАЛОГО И СРЕДНЕГО БИЗНЕСА**



# Налоговые льготы

для всех субъектов МСП



**отсрочка**

- налог на прибыль, УСН, ЕСХН за 2019 год
- налоги (авансовые платежи по налогам) за март и 1 квартал 2020 года

**на 6 месяцев**

- налоги (авансовые платежи по налогам) за апрель-июнь, второй квартал и первое полугодие 2020 года
- налог по патенту, срок уплаты которого приходится на второй квартал 2020 года

**на 4 месяца**

- уплата НДФЛ с доходов индивидуальных предпринимателей за 2019 год
- предоставление деклараций, расчетов по авансовым платежам, бухгалтерской отчетности, срок сдачи которых приходится на март-май 2020 года

**на 3 месяца**

**отмена налогов за 2 кв. 2020 года**

для СМСП, включенных в реестр МСП, ведущих деятельность в наиболее пострадавших отраслях



# Налоговые меры

для СМСП, включенных в реестр МСП,  
ведущих деятельность в наиболее  
пострадавших отраслях



- **Продлены** сроки уплаты страховых взносов  
на **6** месяцев - за март-май 2020 года  
на **4** месяца - за июнь-июль 2020 года
- **Продлены** сроки уплаты авансовых платежей по транспортному налогу, налогу на имущество и земельному налогу:  
за первый квартал 2020 года - **до 30 октября 2020 года включительно**  
за второй квартал 2020 года - **до 30 декабря 2020 года включительно**
- Снижен в два раза, **с 30 до 15 %**, размер страховых взносов для работодателей,  
у которых **заработная плата работников превышает МРОТ**

тел. **8(800)222-2222**



# Сохранение финансовой стабильности

для СМСП, включенных в реестр МСП, ведущих деятельность в наиболее пострадавших отраслях



- **0% кредит** на заработную плату сотрудникам и неотложные нужды
- **реструктуризация кредитов** субъектов МСП (а так же тех, кто **не включен** в перечень наиболее пострадавших)

[подробнее](#)



# Предоставление субсидий на неотложные нужды

для СМСП, включенных в реестр МСП,  
ведущих деятельность в наиболее  
пострадавших отраслях



## 12 130 р.



постановление

Требования к  
субъекту МСП

- субъект МСП входит в перечень пострадавших отраслей экономики
- субъект МСП включен в единый реестр до 1 марта 2020г.
- количество работников составляет 90% по сравнению с 31 марта 2020г.
- организация не находится в процессе ликвидации и не имеет недоимку по налогам и страховым взносам, превышающую 3000р.

Как  
получить?

- за апрель 2020 г. направить заявление с 1 мая до 1 июня 2020 г.,
- за май 2020 г. - с 1 июня до 1 июля 2020 г.

Необходимо направить в налоговый орган (по месту регистрации ИП) заявление в электронной форме через личный кабинет или почтой по форме (в приложении к постановлению)



# **РЕГИОНАЛЬНЫЕ МЕРЫ ПОДДЕРЖКИ СУБЪЕКТОВ МАЛОГО И СРЕДНЕГО БИЗНЕСА**





# Региональные налоговые меры



**УСН (для СМСП, ведущих деятельность в наиболее пострадавших отраслях)**

- доходы - с 6% до 2%
- доходы - расходы - с 15% до 5%



**СНИЖЕНИЕ**

транспортного налога -

К2 ЕНВД -

ставки земельного налога -



**ОТСРОЧКА** уплаты авансовых платежей по транспортному налогу, налогу на имущество организаций и земельному налогу, УСН до 30 октября 2020 года за 1 квартал 2020 года **(для всех СМСП)**



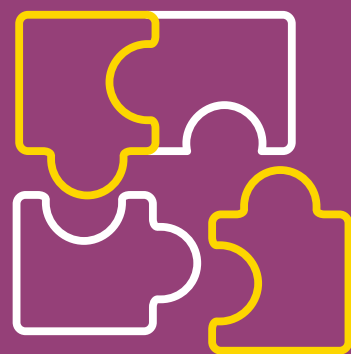
**тел. 8(3022)23-03-85**

**постановление**



# Региональные финансовые меры (ФПМП)

для СМСП, включенных в реестр МСП,  
ведущих деятельность в наиболее  
пострадавших отраслях



**РЕСТРУКТУРИЗАЦИЯ  
ЗАДОЛЖЕННОСТИ  
СМП**



**ПРИОСТАНОВКА  
НАЧИСЛЕНИЯ  
НЕУСТОЙКИ**



**ДО 31.12.2020Г.  
ПРИОСТАНОВЛЕНО  
СУДЕБНОЕ  
ВЗЫСКАНИЕ  
ЗАДОЛЖЕННОСТИ**



**ДО 31.12.2020 НЕ  
ИНИЦИИРУЕТСЯ  
БАНКРОТСТВО**

**тел. 8-800-100-1022**



# Арендные каникулы



## ● Для кого предоставляются каникулы?

Для организаций и индивидуальных предпринимателей, арендующих недвижимое имущество, находящееся в государственной собственности Забайкальского края

## ● Как получить отсрочку?

направить в департамент соответствующее заявление на адрес электронной почты [otdell118@kugi.e-zab.ru](mailto:otdell118@kugi.e-zab.ru)



**постановление и форма заявления**

# ССЫЛКИ И КОНТАКТЫ

телефон горячей линии **8-800-444-44-75**



## АНТИКРИЗИСНЫЕ МЕРЫ

<https://covid.zabbusiness.ru/>

МИНИСТЕРСТВО ТРУДА И СОЦИАЛЬНОЙ  
ЗАЩИТЫ НАСЕЛЕНИЯ

**8(3022)32-20-59, 8(3022)32-01-49**

ТОРГОВО-ПРОМЫШЛЕННАЯ ПАЛАТА  
ЗАБАЙКАЛЬСКОГО КРАЯ

**8(3022)41-51-05**

ОТДЕЛ ПО РАБОТЕ С ОБРАЩЕНИЯМИ ГРАЖДАН

**8(3022)35-08-16, 8(3022)23-36-40**

УПОЛНОМОЧЕННЫЙ ПО ЗАЩИТЕ ПРАВ  
ПРЕДПРИНИМАТЕЛЕЙ В ЗАБАЙКАЛЬСКОМ КРАЕ

**8(3022)35-00-10**

УФНС РОССИИ ПО ЗАБАЙКАЛЬСКОМУ КРАЮ

**8(3022)23-03-85 сайт: [www.nalog.ru](http://www.nalog.ru)**

МИНИСТЕРСТВО ЗДРАВООХРАНЕНИЯ

**8(3022)21-03-03**

РОСПОТРЕБНАДЗОР

**8(3022)35-36-13, 8(3022)22-44-71**

